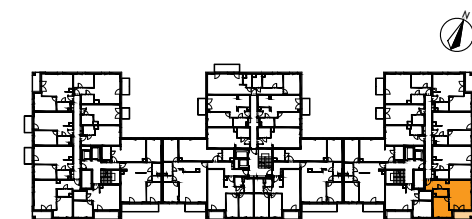


NR LOKALU **009**

LICZBA POKOI 2
PIĘTRO 1
METRAŻ **47.91 m²**

| | | |
|---|------------------------|----------------------|
| 1 | HOL | 7.28 m ² |
| 2 | SALON + ANEKS KUCHENNY | 24.36 m ² |
| 3 | SYPIALNIA | 12.62 m ² |
| 4 | ŁAZIENKA | 3.65 m ² |
| L | LOGGIA | 4.85 m ² |



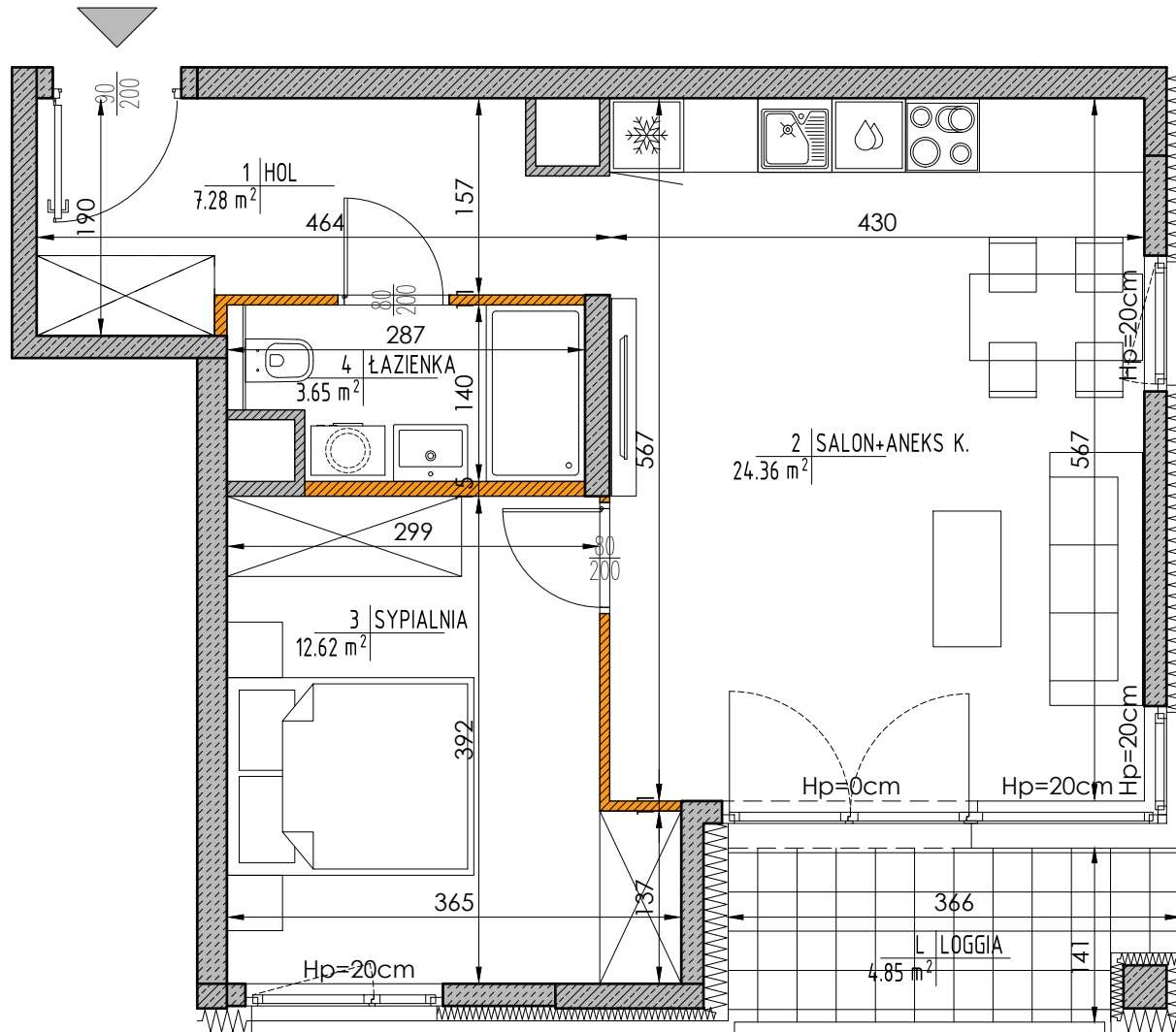
RZUT KONDYGNACJI Z ZAZNACZONYM MIESZKANIEM

BIURO SPRZEDAŻY MIESZKAŃ

ul. Kłosa 8, 02-466 Warszawa,
tel: (22) 863 44 04, (22) 402 46 56

ul. Szeroka 142/2, 04-254 Warszawa,
tel: 606 995 594, 728 546 363, 734 432 985

mieszkania@buszrem.pl
www.nieruchomosci.buszrem.pl



■ Ściany nierozbieralne ■ Ściany działowe nadające się do demontażu

- UWAGA:
RYSUNEK MA CHARAKTER POGLĄDOWY. WERSJA OSTATECZNA ZOSTANIE SPORZĄDZONA NA PODSTAWIE PROJEKTU WYKONAWCZEGO I MOŻE NIEZNACZNIE RÓŻNIĆ SIĘ OD NINIEJSZEGO RYSUNKU, CO JEST REZULTATEM PROCESU BUDOWLANEGO. NINIEJSZE OSTRZEŻENIE NIE MA WPŁYwu NA UPRAWNIENIA KUPUJĄCEGO ZAWARTE W UMOWIE. SPOSÓB ROZMIESZCZENIA MEBLI, URZĄDZEŃ, GRZEJNIKÓW ORAZ ZABUDOWY MAJĄ CHARAKTER POGLĄDOWY. POWIERZCHNIE ZOSTAŁY PODANE DLA WYKOŃCZENIA W STANDARDZIE DEWELOPERSKIM ZGODNIE Z NORMĄ PN-ISO 9836.
- POWIERZCHNIE POMIESZCZEŃ ZOSTANĄ PONOWNIE OKREŚLONE W DOKUMENTACJI POWYKONAWCZEJ NA PODSTAWIE POMIARÓW GEODEZYJNYCH DOKONANYCH ZGODNIE Z OBOWIĄZUJACYMI PRZEPISAMI PRAWA I W ZWIĄZKU Z TYM MOGĄ ULEĆ NIEZNACZNEJ ZMIANIE W STOSUNKU DO PODANYCH W TYM MATERIALE.
 - WYMIARY POMIESZCZEŃ, LOKALIZACJĘ PRZYBORÓW SANITARNYCH, PODŁĄCZEŃ POD URZĄDZENIA SANITARNE ITP. PODANO ZGODNIE Z PROJEKTEM BUDOWLANYM. MOGĄ WYSTĄPIĆ NIEWIELKIE RÓŻNICE WYMIARÓW I USYTUOWANIA ELEMENTÓW POWSTAŁE W TRAKCIE REALIZACJI PRAC BUDOWLANYCH.
 - POMIARÓW POD PROJEKT ARANŻACJI, ZAKUP MEBLI, URZĄDZEŃ I WYPOSAŻENIA NALEŻY DOKONAĆ Z NATURY PO ZAKOŃCZENIU REALIZACJI.
 - HP=WYSOKOŚĆ PARAPETU OKIENNEGO NAD WYKOŃCZONĄ POSADZKĄ